



Albertville- Realschule Winnenden

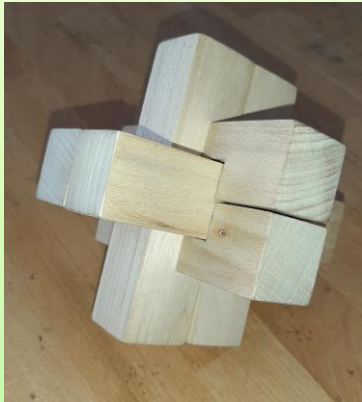
**Elterninformation zur
Entscheidung für ein
Wahlpflichtfach**





Albertville-Realschule Winnenden

Wahlpflichtfach Technik



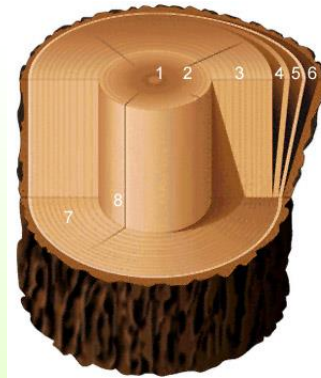
Voraussetzungen

- Handwerkliches Geschick
- Räumliche Vorstellungskraft
- Spaß am Basteln
- Teamfähigkeit
- Soziales Verhalten



Albertville-Realschule Winnenden

Wahlpflichtfach Technik Klasse 7



Thema Holz

- Werkzeugkunde
- Holzbearbeitung
- Holzeckverbindungen
- Holzwerkstoffe/Handelsformen

Thema Kunststoff

- Verschiedene Kunststoffe
- Eigenschaften
- Herstellung und Verarbeitung
- Recycling

Technisches Zeichnen

- Zeichnen mit der Zeichenplatte
- Herstellung einer Technischen Zeichnung
- Bemaßungsregeln

Thema Metall

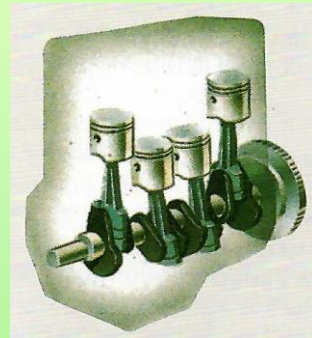
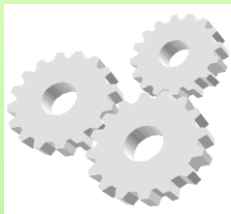
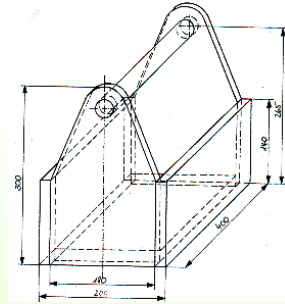
- Eigenschaften verschiedener Metalle
- Metallbearbeitung





Albertville-Realschule Winnenden

Wahlpflichtfach Technik Klasse 8



Technisches Zeichnen

Darstellung in drei Ansichten
Kavalierperspektive/ Isometrie

Metall

- Eisengewinnung
- Stahlherstellung
- Metallarten und ihre Eigenschaften
- Handelsformen (Werkstoffe)
- Metallbearbeitung - Werkzeugkunde

Maschinen / Mobilität

Maschinenarten

- Aufbau von Maschinen
- Verbrennungsmotoren
- Getriebe/ Getriebearten (Übersetzungen)
- Motoren, Maschinenelemente und Baugruppen
- Sicherheitssysteme und Assistenten im PKW



Albertville-Realschule Winnenden

Wahlpflichtfach Technik Klasse 8



Elektrizität

- Grundlagen
- einfache Elektronische Bauteile
- Spannung, Stromstärke und Widerstand

**Technikprojekt mit einem
Kooperationspartner**



Albertville-Realschule Winnenden

Wahlpflichtfach Technik Klasse 9



Energie

- Energieformen
- Energieerzeugung (Strom)
- Energie vernünftig nutzen
- Erneuerbare Energien
- Alternative Antriebe im PKW

Bautechnik

- Energiekonzepte für Gebäude
- Bauweisen (Statik)
- Brücken/ Türme
- Energie sparen zuhause

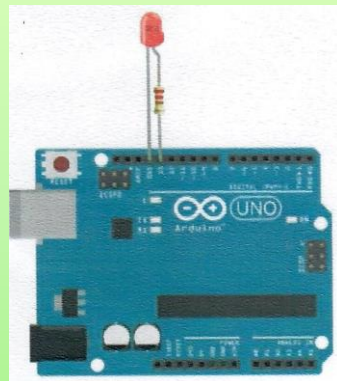
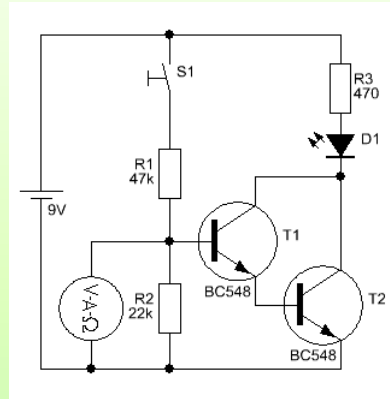
Elektronik/Elektrotechnik

- Verschiedene Bauteile (Widerstand, Diode)
- elektrische Schaltungen



Albertville-Realschule Winnenden

Wahlpflichtfach Technik Klasse 10



Elektronik/Elektrotechnik

komplexere Schaltungen

- Elektrotechnische Bauteile: verschiedene Widerstände, Diode, LED, Transistor, Kondensator
- Reihen- und Parallelschaltungen
- Transistorschaltungen (Sensorschaltungen)
- Berechnungen mit Spannung, Stromstärke und Widerstand

Steuern und Regeln

- Logische Schaltungen
- Programmieren mit dem Arduino

Vorbereitung Abschlussprüfung